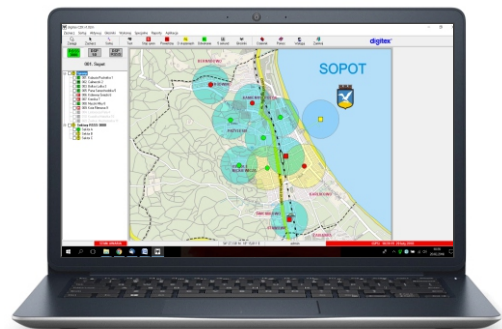


ANALOGOWY SYSTEM ALARMOWANIA I OSTRZEGANIA LUDNOŚCI digitexCZK[®]

Podstawowym założeniem wdrożenia digitexCZK[®] było zapotrzebowanie na system integrujący syreny alarmowe pracujące w różnych trybach alarmowania. digitexCZK[®] jest analogowym systemem radiowym umożliwiającym sterowanie wszystkimi syrenami alarmowymi jednocześnie. Pracuje on w trybie obrony cywilnej lub ochotniczej straży pożarnej i umożliwia integrację z istniejącymi analogowymi systemami alarmowania tj.: DSP-50, digitexCZK/FSK[®], RSSS-2000/3000. Ponadto, ma zastosowanie w obszarach o zwiększonym ryzyku wystąpienia zagrożenia i wpływa na poprawę stanu bezpieczeństwa ludności.

ZASTOSOWANIE

- Centra Zarządzania Kryzysowego: województwa, powiaty, gminy
- Centra ostrzegania kryzysowego przy zakładach zwiększonego ryzyka:
hale przemysłowe, zapory wodne, bazy wojskowe, lotniska, obiekty sportowe
- Powiatowe stanowiska kierowania w Straży Pożarnej



ZALETY I FUNKCJE

INTEGRACJA SYSTEMÓW

sterowania syrenami alarmowymi: DSP-50, digitexFSK[®], RSSS-2000/3000. Wszystkie punkty alarmowe w przypadku integracji systemów obsługiwane są z tego samego stanowiska dyspozytorskiego. System umożliwia integrację z dużymi platformami GIS np. ESRI.

TESTOWANIE SYREN

pełna diagnostyka syren w czasie rzeczywistym lub zaprogramowana automatycznie (w wyznaczonym czasie). W praktyce, funkcja stosowana podczas uroczystości państwowych do odgrywania np. hymnów w danym dniu i godzinie.

WIZUALIZACJA SYREN

alarmowych na mapie rastrowej: lokalizacja, zasięg, rodzaj, system, status.

FUNKCJA TRENING

aktywacja alarmów/testów bez włączania dźwięku syreny. Funkcja wielokrotnie stosowana do nauki obsługi stacji bazowej.

BAZA DANYCH SYREN

model, rodzaj, moc, nr seryjny, moduł sterujący, typ radiotelefonu, zdjęcie lokalizacji, nazwa obiektu, adres, współrzędne, data instalacji/ przeglądu.

ARCHIWIZACJA ZDARZEŃ

Wszystkie czynności wykonywane przez dyspozytora przechowywane są w dzienniku zdarzeń, który umożliwia ich łatwe wyszukanie, eksportowanie i wydruk.

ZARZĄDZANIE SYRENAMI ALARMOWYMI

włączenie alarmów, przekazywanie komunikatów głosowych, sprawdzanie statusu, testowanie.

ZABEZPIECZENIE

przed niepożądanym dostępem. Dostęp do systemu zabezpieczony jest hasłem lub kluczem sprzętowym (USB).

DEFINIOWANIE PODSYSTEMÓW

synchronizacja wszystkich stacji miejskich i podległych im stacji obiektowych.

SYNCHRONIZACJA CZASU

zegar systemu może być zsynchronizowany z wzorcem czasu atomowego.



SPOSOBY ALARMOWANIA

- włączanie sygnałów alarmowych w syrenach elektronicznych DSE
- integracja istniejących syren elektromechanicznych
- przekazywanie komunikatów głosowych informujących o konkretnych zdarzeniach: komunikaty nagrane w pamięci syreny oraz przekazywane przez dyspozytora w czasie rzeczywistym
- 8 predefiniowanych alarmów z możliwością zmiany parametrów: czas trwania rozbiegu i wybiegu, częstotliwość
- do 200 różnych alarmów definiowanych przez użytkownika w postaci „makr” zapisanych w pamięci syreny
- definiowanie podsystemów, podsieci, grup (hierarchizacja systemu)
- alarm sabotażowy - automatyczne wykrycie otwarcia drzwi bloku sterującego syreny
- powiadamianie osób na telefony komórkowe (opcja)

WSPÓŁPRACA Z URZĄDZENIAMI ZEWNĘTRZNYMI

- stacja pogodowa umożliwiająca pomiar temperatury, wilgotności, prędkości i kierunku wiatru, ciśnienia atmosferycznego
- czujniki poziomów alarmowych: mierniki skażeń, wskaźniki pomiaru

TRANSMISJA RADIOWA

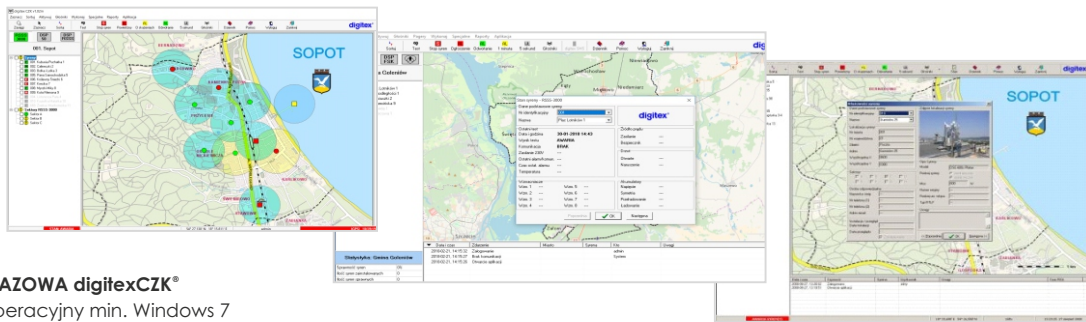
W przypadku integracji systemów pracujących na dwóch różnych częstotliwościach system umożliwia automatyczną zmianę kanału podłączonego radiotelefonu, a w konsekwencji możliwość alarmowania wszystkich syren w ramach całego systemu.

DANE TECHNICZNE

MODEM RADIOWY MMB-4000

Napięcie zasilania	9 VDC ÷ 16 VDC
Pobór prądu	ok. 100 mA
Standard transmisji danych	Select V, STQC, MPT-1327
Obsługiwane systemy sterowania syren	DSP-50, digitexCZK/FSK®, RSSS-2000/3000
Komunikacja z PC	USB/RS-232
Typ radiotelefonu	dowolny UHF/VHF
Opcjonalnie	moduł LAN do współpracy z siecią IP
Temperatura pracy	od 0°C do +50°C
Gwarancja	12 miesięcy

*więcej szczegółów w karcie katalogowej MMB-4000



STACJA BAZOWA digitexCZK®

System operacyjny min. Windows 7

Rozdzielczość monitora 1280 x 1024, 1680 x 1050 lub 1920 x 1080

